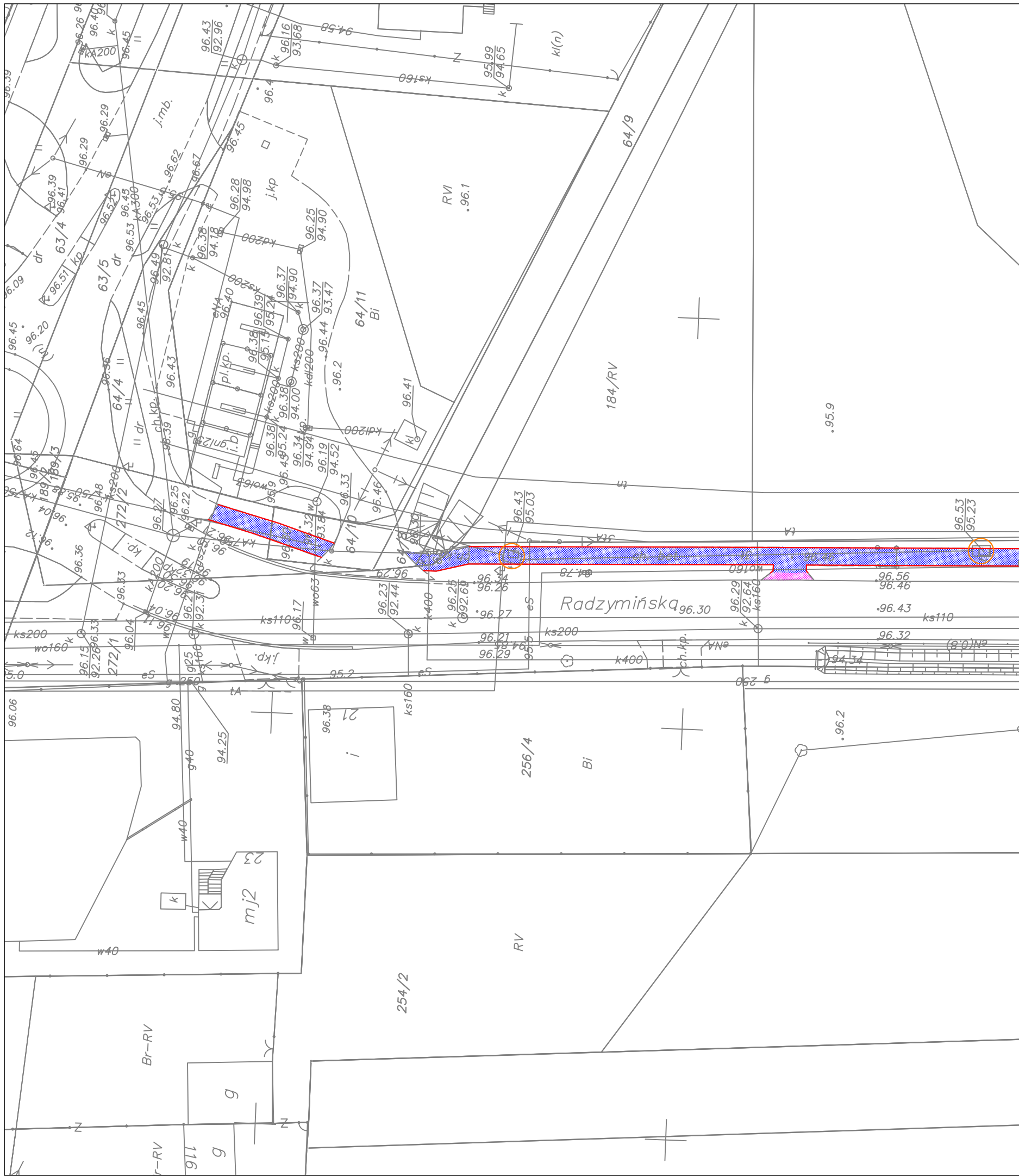


# DROMACC Maciej Białoszewski



## Legenda:

### do rozbiórki:

- kostka brukowa betonowa
- płyty z wypustkami
- kostka brukowa do regulacji
- regulacja studni TT
- regulacja studni ks
- regulacja zaworów wodociagowych
- regulacja hydrantów wodociagowych
- wycinka drzew
- karczowanie krzewów
- obrzeże betonowe
- krawężnik betonowy
- ogrodzenie metalowe
- ogrodzenie z siatki
- ogrodzenie betonowe

**INWESTYCJA:** Rozbudowa drogi powiatowej Nr 4360W ul. Piłsudskiego i Radzymińskiej (na odcinku od ul. Poznańskiej do ronda w Czarniej) w Wołominie polegającej na budowie ścieżki rowerowej wraz z przebudową istniejącego chodnika, budową zatok autobusowych wraz z uzyskaniem decyzji na realizację inwestycji drogowej (ZRID)

**WYKONAWCA:** **DROMACC** Maciej Białoszewski  
ul. Goworowska 31A/5  
07-410 Ostrołęka  
NIP: 758-210-07-65  
REGON: 146110936  
tel. +48 660 522 577

**ZAMAWIAJĄCY:** **ZARZĄD POWIATU WOŁOMIŃSKIEGO**  
ul. Prądzyńskiego 3  
05-200 Wołomin

	imię i nazwisko:	nr uprawnień:	podpis:
<b>PROJEKTANT:</b>	inż. Przemysław Wiącek	MAZ.0396.POOD.06 uprawnienia budowlane do projektowania bez ograniczeń w specjalności drogowej	
<b>SPRAWDZAJĄCY:</b>	mgr inż. Jacek Żuraw	PDK.0047/PWOD.04 uprawnienia budowlane do projektowania i kier. robotami bez ograniczeń w specjalności drogowej	
<b>OPRACOWYJUJĄCY:</b>	mgr inż. Maciej Białoszewski		

**RYSUNEK:** nr: **7\_1**  
**PLANSZA ROBÓT ROZBIÓRKOWYCH**

DATA:	SKALA:	FAZA:	REWIZJA:
12/2018	1:500	PW	A